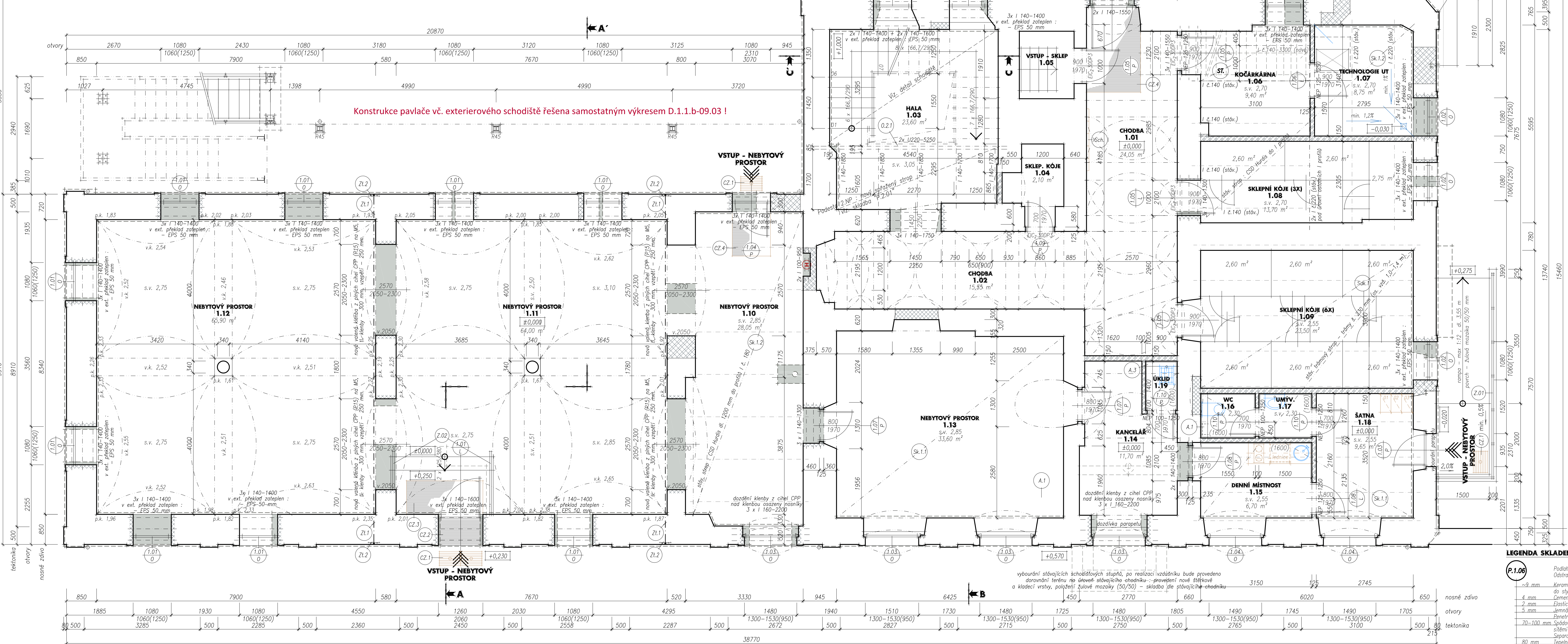


PŮDORYS 1.NP , M 1:50  
akce : Stavební úpravy objektu, Jáchymovská ul. č.p. 225, Ostrov.

ZTUŽENÍ OBJEKTU V ROVINĚ STROPU NAD 1.NP :

- Z1.1 – příčné tláho – 2 ks dl.  $\bar{d} = 8,5$  m (tyčová ocel B500B Ø 20 mm) zakončené závitovou tyčí dl. 1,0 m s hrubým šroubem (40) Ø 20 mm, vč. 6-tlhraných matic hrubých Ø20 mm ( celkem 4 ks ), závitové tyče budou k ocelovým tláhlům přivařeny min. v délce 200 mm, přes nosné zdi budou tyče procházet vrtanými otvory Ø 24 mm, tláhlá vedeny v náspu na klenbách nad 1.NP (~ +3,300).
- Z1.2 – rozášečí a kotvení ocelová deska 250/250 tl. 10 mm /, celkem : 4 ks, desky opatřeny středovým otvorem Ø 24 mm, pro desky budou v lici závla vysekány kapsy 300/300 mm do hl. cca 50 mm, styčná plocha kapes bude provedena kalma na směr tláhl, styčná plocha kapes bude zároveň cementovou maltou, po osazení rozášeších plechů a dotažení matic na závitových tyčích (aktivaci tláhl) bude matice zařezána bodovým svarem k tláhl, následně bude kapsa zoomfínuta VPC omítkou a přestřikována fasádním štukem (sjednotit s okolní fasádou).



LEGENDA :

- Sch. – poštovní schránky : interierová schránka plechová pro montáž na zed, min. rozměr 320/240/60 mm, přední vhoz, jmenovka, cylindrický zámek, průsvětová barva – šedá, horní hrana ve v. max. 1,7 m nad podlahou / černá, celkem – 10 ks (sestava : 2 řady á 5 ks nad sebou).
- A.1 – předstěna z plesných prábetonových tvárnic tl. min. 50 mm na tenkovrstvou maltu jako zapletování podstěnové instalace pro WC, předstěna do výšky cca 0,9 m, zapletování vč. normálního přírodněho líce, s. dutiny min. 175 mm – ale výkres předstěnových instalací zvlášť.
- A.3 – předstěna z plesných prábetonových tvárnic tl. min. 50 mm na tenkovrstvou maltu jako zapletování podstěnové instalace pro vjevy, předstěna do výšky cca 1,2 m, zapletování vč. normálního přírodněho líce, s. dutiny min. 100 mm – ale výkres předstěnových instalací zvlášť.
- Sk.1.1 – zvláštní podhled ze sádkartonových desek na nosný rošt z ocelových montážních profilů, s.v. 2,85, 2,55 a 2,30 m (WC).
- Sk.1.2 – zvláštní podhled ze sádkartonových desek na nosný rošt z ocelových montážních profilů, s.v. 2,70 m, např. SDK podhled Knauf D12 zvláštní tláhl na konstrukci stávajícího ocelo-keramického stropu, např. desky Knauf Red tl. 12,5 mm (požární odolnost celé stropní konstrukce REI45).

LEGENDA :

- C2.1 – čistič zóna I. : venkovní rohážka s vanou z polymerického betonu s vložením pozinkovaným ocelovým roštem (mřížka 30x10 mm), rozměr 600/400 mm, v. 60 mm, rohový napojení na dešťovou kanalizaci, celkem : 6 ks.
- C2.2 – čistič zóna II. : exteriérová samočističící rohážka z Al profilů šířky 27 mm spojených nerezovým lankem a oddělených pryžovými mezikroužky, do Al profilů pevně zafixovaný kartáčový pás, rohážka osazena do hliníkového nebo nerezového rámečku z profilu 30x30x3 mm, např. GAPA – TapWell 27 mm Super, kartáč – černá, rohážka osazena na srovnávací podkladní beton. mazaninu (C16/20) vyztuženou ocel. svár. síťí KH30 (100/100,6 mm), horní líc desky 30 mm pod úrovní UT. Rozměr roháže : ~1250x550 mm – 1 ks.
- C2.3 – čistič zóna III. : samočističící interierová rohážka z Al profilů šířky 27 mm spojených nerezovým lankem a oddělených pryžovými mezikroužky, do Al profilů pevně zafixovaný textilní pás, rohážka osazena do hliníkového nebo nerezového rámečku z profilu 20x20x3 mm, např. GAPA – TapWell 17 mm Standard, rohážka osazena na podkladní betonovou desku podlahy, horní líc desky 20 mm pod úrovní podlahy schodů, Rozměr roháže : ~2150x950 mm – 1 ks.
- C2.4 – čistič zóna III. : samočističící interierová rohážka z Al profilů šířky 27 mm spojených nerezovým lankem a oddělených pryžovými mezikroužky, do Al profilů pevně zafixovaný pásy – kombinace (textil + palička, rohážka osazena do hliníkového nebo nerezového rámečku z profilu 20x20x3 mm, např. GAPA – TapWell 17 mm Standard, rohážka osazena na podkladní betonovou desku podlahy, horní líc desky 20 mm pod úrovní podlahy 1.NP, Rozměr roháže : ~1080x1500 mm – 1 ks, ~1530x2400 mm – 1 ks.

VÝPIS PŘEKLADŮ :

- NEP. – přetvářkový nenosný překlad pro příčky z autoklivaného parobetonu :
- 1.100. – CELKEM : NEP100-1250 2 ks / NEP25-1250 – 3 ks.
- 1.140. – překlady z ocelových vřícovaných nosníků I. 140 dl. 3300 vč. uložení do kapsy ve zdvi a přivařené ke stávajícímu rávřáku 2x I 140 (14,4 kg/1 bm) :
- 1.160. – překlady z ocelových vřícovaných nosníků I. 160 dl. 3300 vč. uložení do kapsy ve zdvi a přivařené ke stávajícímu rávřáku 2x I 160 (17,9 kg/1 bm) :
- 1.180. – překlady z ocelových vřícovaných nosníků I. 180 dl. 3300 vč. uložení do kapsy ve zdvi a přivařené ke stávajícímu rávřáku 2x I 180 (21,9 kg/1 bm) :
- 1.200. – překlady z ocelových vřícovaných nosníků I. 200 dl. 3300 vč. uložení do kapsy ve zdvi a přivařené ke stávajícímu rávřáku 2x I 200 (25,9 kg/1 bm) :
- 1.220. – překlady z ocelových vřícovaných nosníků I. 220 dl. 3300 vč. uložení do kapsy ve zdvi a přivařené ke stávajícímu rávřáku 2x I 220 (29,9 kg/1 bm) :
- 1.240. – překlady z ocelových vřícovaných nosníků I. 240 dl. 3300 vč. uložení do kapsy ve zdvi a přivařené ke stávajícímu rávřáku 2x I 240 (33,9 kg/1 bm) :
- 1.260. – překlady z ocelových vřícovaných nosníků I. 260 dl. 3300 vč. uložení do kapsy ve zdvi a přivařené ke stávajícímu rávřáku 2x I 260 (37,9 kg/1 bm) :
- 1.280. – překlady z ocelových vřícovaných nosníků I. 280 dl. 3300 vč. uložení do kapsy ve zdvi a přivařené ke stávajícímu rávřáku 2x I 280 (41,9 kg/1 bm) :
- 1.300. – překlady z ocelových vřícovaných nosníků I. 300 dl. 3300 vč. uložení do kapsy ve zdvi a přivařené ke stávajícímu rávřáku 2x I 300 (45,9 kg/1 bm) :
- 1.320. – překlady z ocelových vřícovaných nosníků I. 320 dl. 3300 vč. uložení do kapsy ve zdvi a přivařené ke stávajícímu rávřáku 2x I 320 (49,9 kg/1 bm) :
- 1.340. – překlady z ocelových vřícovaných nosníků I. 340 dl. 3300 vč. uložení do kapsy ve zdvi a přivařené ke stávajícímu rávřáku 2x I 340 (53,9 kg/1 bm) :
- 1.360. – překlady z ocelových vřícovaných nosníků I. 360 dl. 3300 vč. uložení do kapsy ve zdvi a přivařené ke stávajícímu rávřáku 2x I 360 (57,9 kg/1 bm) :
- 1.380. – překlady z ocelových vřícovaných nosníků I. 380 dl. 3300 vč. uložení do kapsy ve zdvi a přivařené ke stávajícímu rávřáku 2x I 380 (61,9 kg/1 bm) :
- 1.400. – překlady z ocelových vřícovaných nosníků I. 400 dl. 3300 vč. uložení do kapsy ve zdvi a přivařené ke stávajícímu rávřáku 2x I 400 (65,9 kg/1 bm) :
- 1.420. – překlady z ocelových vřícovaných nosníků I. 420 dl. 3300 vč. uložení do kapsy ve zdvi a přivařené ke stávajícímu rávřáku 2x I 420 (69,9 kg/1 bm) :
- 1.440. – překlady z ocelových vřícovaných nosníků I. 440 dl. 3300 vč. uložení do kapsy ve zdvi a přivařené ke stávajícímu rávřáku 2x I 440 (73,9 kg/1 bm) :
- 1.460. – překlady z ocelových vřícovaných nosníků I. 460 dl. 3300 vč. uložení do kapsy ve zdvi a přivařené ke stávajícímu rávřáku 2x I 460 (77,9 kg/1 bm) :
- 1.480. – překlady z ocelových vřícovaných nosníků I. 480 dl. 3300 vč. uložení do kapsy ve zdvi a přivařené ke stávajícímu rávřáku 2x I 480 (81,9 kg/1 bm) :
- 1.500. – překlady z ocelových vřícovaných nosníků I. 500 dl. 3300 vč. uložení do kapsy ve zdvi a přivařené ke stávajícímu rávřáku 2x I 500 (85,9 kg/1 bm) :
- 1.520. – překlady z ocelových vřícovaných nosníků I. 520 dl. 3300 vč. uložení do kapsy ve zdvi a přivařené ke stávajícímu rávřáku 2x I 520 (89,9 kg/1 bm) :
- 1.540. – překlady z ocelových vřícovaných nosníků I. 540 dl. 3300 vč. uložení do kapsy ve zdvi a přivařené ke stávajícímu rávřáku 2x I 540 (93,9 kg/1 bm) :
- 1.560. – překlady z ocelových vřícovaných nosníků I. 560 dl. 3300 vč. uložení do kapsy ve zdvi a přivařené ke stávajícímu rávřáku 2x I 560 (97,9 kg/1 bm) :
- 1.580. – překlady z ocelových vřícovaných nosníků I. 580 dl. 3300 vč. uložení do kapsy ve zdvi a přivařené ke stávajícímu rávřáku 2x I 580 (101,9 kg/1 bm) :
- 1.600. – překlady z ocelových vřícovaných nosníků I. 600 dl. 3300 vč. uložení do kapsy ve zdvi a přivařené ke stávajícímu rávřáku 2x I 600 (105,9 kg/1 bm) :
- 1.620. – překlady z ocelových vřícovaných nosníků I. 620 dl. 3300 vč. uložení do kapsy ve zdvi a přivařené ke stávajícímu rávřáku 2x I 620 (109,9 kg/1 bm) :
- 1.640. – překlady z ocelových vřícovaných nosníků I. 640 dl. 3300 vč. uložení do kapsy ve zdvi a přivařené ke stávajícímu rávřáku 2x I 640 (113,9 kg/1 bm) :
- 1.660. – překlady z ocelových vřícovaných nosníků I. 660 dl. 3300 vč. uložení do kapsy ve zdvi a přivařené ke stávajícímu rávřáku 2x I 660 (117,9 kg/1 bm) :
- 1.680. – překlady z ocelových vřícovaných nosníků I. 680 dl. 3300 vč. uložení do kapsy ve zdvi a přivařené ke stávajícímu rávřáku 2x I 680 (121,9 kg/1 bm) :
- 1.700. – překlady z ocelových vřícovaných nosníků I. 700 dl. 3300 vč. uložení do kapsy ve zdvi a přivařené ke stávajícímu rávřáku 2x I 700 (125,9 kg/1 bm) :
- 1.720. – překlady z ocelových vřícovaných nosníků I. 720 dl. 3300 vč. uložení do kapsy ve zdvi a přivařené ke stávajícímu rávřáku 2x I 720 (129,9 kg/1 bm) :
- 1.740. – překlady z ocelových vřícovaných nosníků I. 740 dl. 3300 vč. uložení do kapsy ve zdvi a přivařené ke stávajícímu rávřáku 2x I 740 (133,9 kg/1 bm) :
- 1.760. – překlady z ocelových vřícovaných nosníků I. 760 dl. 3300 vč. uložení do kapsy ve zdvi a přivařené ke stávajícímu rávřáku 2x I 760 (137,9 kg/1 bm) :
- 1.780. – překlady z ocelových vřícovaných nosníků I. 780 dl. 3300 vč. uložení do kapsy ve zdvi a přivařené ke stávajícímu rávřáku 2x I 780 (141,9 kg/1 bm) :
- 1.800. – překlady z ocelových vřícovaných nosníků I. 800 dl. 3300 vč. uložení do kapsy ve zdvi a přivařené ke stávajícímu rávřáku 2x I 800 (145,9 kg/1 bm) :
- 1.820. – překlady z ocelových vřícovaných nosníků I. 820 dl. 3300 vč. uložení do kapsy ve zdvi a přivařené ke stávajícímu rávřáku 2x I 820 (149,9 kg/1 bm) :
- 1.840. – překlady z ocelových vřícovaných nosníků I. 840 dl. 3300 vč. uložení do kapsy ve zdvi a přivařené ke stávajícímu rávřáku 2x I 840 (153,9 kg/1 bm) :
- 1.860. – překlady z ocelových vřícovaných nosníků I. 860 dl. 3300 vč. uložení do kapsy ve zdvi a přivařené ke stávajícímu rávřáku 2x I 860 (157,9 kg/1 bm) :
- 1.880. – překlady z ocelových vřícovaných nosníků I. 880 dl. 3300 vč. uložení do kapsy ve zdvi a přivařené ke stávajícímu rávřáku 2x I 880 (161,9 kg/1 bm) :
- 1.900. – překlady z ocelových vřícovaných nosníků I. 900 dl. 3300 vč. uložení do kapsy ve zdvi a přivařené ke stávajícímu rávřáku 2x I 900 (165,9 kg/1 bm) :
- 1.920. – překlady z ocelových vřícovaných nosníků I. 920 dl. 3300 vč. uložení do kapsy ve zdvi a přivařené ke stávajícímu rávřáku 2x I 920 (169,9 kg/1 bm) :
- 1.940. – překlady z ocelových vřícovaných nosníků I. 940 dl. 3300 vč. uložení do kapsy ve zdvi a přivařené ke stávajícímu rávřáku 2x I 940 (173,9 kg/1 bm) :
- 1.960. – překlady z ocelových vřícovaných nosníků I. 960 dl. 3300 vč. uložení do kapsy ve zdvi a přivařené ke stávajícímu rávřáku 2x I 960 (177,9 kg/1 bm) :
- 1.980. – překlady z ocelových vřícovaných nosníků I. 980 dl. 3300 vč. uložení do kapsy ve zdvi a přivařené ke stávajícímu rávřáku 2x I 980 (181,9 kg/1 bm) :
- 2.000. – překlady z ocelových vřícovaných nosníků I. 1000 dl. 3300 vč. uložení do kapsy ve zdvi a přivařené ke stávajícímu rávřáku 2x I 1000 (185,9 kg/1 bm) :
- 2.020. – překlady z ocelových vřícovaných nosníků I. 1020 dl. 3300 vč. uložení do kapsy ve zdvi a přivařené ke stávajícímu rávřáku 2x I 1020 (189,9 kg/1 bm) :
- 2.040. – překlady z ocelových vřícovaných nosníků I. 1040 dl. 3300 vč. uložení do kapsy ve zdvi a přivařené ke stávajícímu rávřáku 2x I 1040 (193,9 kg/1 bm) :
- 2.060. – překlady z ocelových vřícovaných nosníků I. 1060 dl. 3300 vč. uložení do kapsy ve zdvi a přivařené ke stávajícímu rávřáku 2x I 1060 (197,9 kg/1 bm) :
- 2.080. – překlady z ocelových vřícovaných nosníků I. 1080 dl. 3300 vč. uložení do kapsy ve zdvi a přivařené ke stávajícímu rávřáku 2x I 1080 (201,9 kg/1 bm) :
- 2.100. – překlady z ocelových vřícovaných nosníků I. 1100 dl. 3300 vč. uložení do kapsy ve zdvi a přivařené ke stávajícímu rávřáku 2x I 1100 (205,9 kg/1 bm) :
- 2.120. – překlady z ocelových vřícovaných nosníků I. 1120 dl. 3300 vč. uložení do kapsy ve zdvi a přivařené ke stávajícímu rávřáku 2x I 1120 (209,9 kg/1 bm) :
- 2.140. – překlady z ocelových vřícovaných nosníků I. 1140 dl. 3300 vč. uložení do kapsy ve zdvi a přivařené ke stávajícímu rávřáku 2x I 1140 (213,9 kg/1 bm) :
- 2.160. – překlady z ocelových vřícovaných nosníků I. 1160 dl. 3300 vč. uložení do kapsy ve zdvi a přivařené ke stávajícímu rávřáku 2x I 1160 (217,9 kg/1 bm) :
- 2.180. – překlady z ocelových vřícovaných nosníků I. 1180 dl. 3300 vč. uložení do kapsy ve zdvi a přivařené ke stávajícímu rávřáku 2x I 1180 (221,9 kg/1 bm) :
- 2.200. – překlady z ocelových vřícovaných nosníků I. 1200 dl. 3300 vč. uložení do kapsy ve zdvi a přivařené ke stávajícímu rávřáku 2x I 1200 (225,9 kg/1 bm) :
- 2.220. – překlady z ocelových vřícovaných nosníků I. 1220 dl. 3300 vč. uložení do kapsy ve zdvi a přivařené ke stávajícímu rávřáku 2x I 1220 (229,9 kg/1 bm) :
- 2.240. – překlady z ocelových vřícovaných nosníků I. 1240 dl. 3300 vč. uložení do kapsy ve zdvi a přivařené ke stávajícímu rávřáku 2x I 1240 (233,9 kg/1 bm) :
- 2.260. – překlady z ocelových vřícovaných nosníků I. 1260 dl. 3300 vč. uložení do kapsy ve zdvi a přivařené ke stávajícímu rávřáku 2x I 1260 (237,9 kg/1 bm) :
- 2.280. – překlady z ocelových vřícovaných nosníků I. 1280 dl. 3300 vč. uložení do kapsy ve zdvi a přivařené ke stávajícímu rávřáku 2x I 1280 (241,9 kg/1 bm) :
- 2.300. – překlady z ocelových vřícovaných nosníků I. 1300 dl. 3300 vč. uložení do kapsy ve zdvi a přivařené ke stávajícímu rávřáku 2x I 1300 (245,9 kg/1 bm) :
- 2.320. – překlady z ocelových vřícovaných nosníků I. 1320 dl. 3300 vč. uložení do kapsy ve zdvi a přivařené ke stávajícímu rávřáku 2x I 1320 (249,9 kg/1 bm) :
- 2.340. – překlady z ocelových vřícovaných nosníků I. 1340 dl. 3300 vč. uložení do kapsy ve zdvi a přivařené ke stávajícímu rávřáku 2x I 1340 (253,9 kg/1 bm) :
- 2.360. – překlady z ocelových vřícovaných nosníků I. 1360 dl. 3300 vč. uložení do kapsy ve zdvi a přivařené ke stávajícímu rávřáku 2x I 1360 (257,9 kg/1 bm) :
- 2.380. – překlady z ocelových vřícovaných nosníků I. 1380 dl. 3300 vč. uložení do kapsy ve zdvi a přivařené ke stávajícímu rávřáku 2x I 1380 (261,9 kg/1 bm) :
- 2.400. – překlady z ocelových vřícovaných nosníků I. 1400 dl. 3300 vč. uložení do kapsy ve zdvi a přivařené ke stávajícímu rávřáku 2x I 1400 (265,9 kg/1 bm) :
- 2.420. – překlady z ocelových vřícovaných nosníků I. 1420 dl. 3300 vč. uložení do kapsy ve zdvi a přivařené ke stávajícímu rávřáku 2x I 1420 (269,9 kg/1 bm) :
- 2.440. – překlady z ocelových vřícovaných nosníků I. 1440 dl. 3300 vč. uložení do kapsy ve zdvi a přivařené ke stávajícímu rávřáku 2x I 1440 (273,9 kg/1 bm) :
- 2.460. – překlady z ocelových vřícovaných nosníků I. 1460 dl. 3300 vč. uložení do kapsy ve zdvi a přivařené ke stávajícímu rávřáku 2x I 1460 (277,9 kg/1 bm) :
- 2.480. – překlady z ocelových vřícovaných nosníků I. 1480 dl. 3300 vč. uložení do kapsy ve zdvi a přivařené ke stávajícímu rávřáku 2x I 1480 (281,9 kg/1 bm) :
- 2.500. – překlady z ocelových vřícovaných nosníků I. 1500 dl. 3300 vč. uložení do kapsy ve zdvi a přivařené ke stávajícímu rávřáku 2x I 1500 (285,9 kg/1 bm) :
- 2.520. – překlady z ocelových vřícovaných nosníků I. 1520 dl. 3300 vč. uložení do kapsy ve zdvi a přivařené ke stávajícímu rávřáku 2x I 1520 (289,9 kg/1 bm) :
- 2.540. – překlady z ocelových vřícovaných nosníků I. 1540 dl. 3300 vč. uložení do kapsy ve zdvi a přivařené ke stávajícímu rávřáku 2x I 1540 (293,9 kg/1 bm) :
- 2.560. – překlady z ocelových vřícovaných nosníků I. 1560 dl. 3300 vč. uložení do kapsy ve zdvi a přivařené ke stávajícímu rávřáku 2x I 1560 (297,9 kg/1 bm) :
- 2.580. – překlady z ocelových vřícovaných nosníků I. 1580 dl. 3300 vč. uložení do kapsy ve zdvi a přivařené ke stávajícímu rávřáku 2x I 1580 (301,9 kg/1 bm) :
- 2.600. – překlady z ocelových vřícovaných nosníků I. 1600 dl. 3300 vč. uložení do kapsy ve zdvi a přivařené ke stávajícímu rávřáku 2x I 1600 (305,9 kg/1 bm) :
- 2.620. – překlady z ocelových vřícovaných nosníků I. 1620 dl. 3300 vč. uložení do kapsy ve zdvi a přivařené ke stávajícímu rávřáku 2x I 1620 (309,9 kg/1 bm) :
- 2.640. – překlady z ocelových vřícovaných nosníků I. 1640 dl. 3300 vč. uložení do kapsy ve zdvi a přivařené ke stávajícímu rávřáku 2x I 1640 (313,9 kg/1 bm) :
- 2.660. – překlady z ocelových vřícovaných nosníků I. 1660 dl. 3300 vč. uložení do kapsy ve zdvi a přivařené ke stávajícímu rávřáku 2x I 1660 (317,9 kg/1 bm) :
- 2.680. – překlady z ocelových vřícovaných nosníků I. 1680 dl. 3300 vč. uložení do kapsy ve zdvi a přivařené ke stávajícímu rávřáku 2x I 1680 (321,9 kg/1 bm) :
- 2.700. – překlady z ocelových vřícovaných nosníků I. 1700 dl. 3300 vč. uložení do kapsy ve zdvi a přivařené ke stávajícímu rávřáku 2x I 1700 (325,9 kg/1 bm) :
- 2.720. – překlady z ocelových vřícovaných nosníků I. 1720 dl. 3300 vč. uložení do kapsy ve zdvi a přivařené ke stávajícímu rávřáku 2x I 1720 (329,9 kg/1 bm) :
- 2.740. – překlady z ocelových vřícovaných nosníků I. 1740 dl. 3300 vč. uložení do kapsy ve zdvi a přivařené ke stávajícímu rávřáku 2x I 1740 (333,9 kg/1 bm) :
- 2.760. – překlady z ocelových vřícovaných nosníků I. 1760 dl. 3300 vč. uložení do kapsy ve zdvi a přivařené ke stávajícímu rávřáku 2x I 1760 (337,9 kg/1 bm) :
- 2.780. – překlady z ocelových vřícovaných nosníků I. 1780 dl. 3300 vč. uložení do kapsy ve zdvi a přivařené ke stávajícímu rávřáku 2x I 1780 (341,9 kg/1 bm) :
- 2.800. – překlady z ocelových vřícovaných nosníků I. 1800 dl. 3300 vč. uložení do kapsy ve zdvi a přivařené ke stávajícímu rávřáku 2x I 1800 (345,9 kg/1 bm) :
- 2.820. – překlady z ocelových vřícovaných nosníků I. 1820 dl. 3300 vč. uložení do kapsy ve zdvi a přivařené ke stávajícímu rávřáku 2x I 1820 (349,9 kg/1 bm) :
- 2.840. – překlady z ocelových vřícovaných nosníků I. 1840 dl. 3300 vč. uložení do kapsy ve zdvi a přivařené ke stávajícímu rávřáku 2x I 1840 (353,9 kg/1 bm) :
- 2.860. – překlady z ocelových vřícovaných nosníků I. 1860 dl. 3300 vč. uložení do kapsy ve zdvi a přivařené ke stávajícímu rávřáku 2x I 1860 (357,9 kg/1 bm) :
- 2.880. – překlady z ocelových vřícovaných nosníků I. 1880 dl. 3300 vč. uložení do kapsy ve zdvi a přivařené ke stávajícímu rávřáku 2x I 1880 (361,9 kg/1 bm) :
- 2.900. – překlady z ocelových vřícovaných nosníků I. 1900 dl. 3300 vč. uložení do kapsy ve zdvi a přivařené ke stávajícímu rávřáku 2x I 1900 (365,9 kg/1 bm) :
- 2.920. – překlady z ocelových vřícovaných nosníků I. 1920 dl. 3300 vč. uložení do kapsy ve zdvi a přivařené ke stávajícímu rávřáku 2x I 1920 (369,9 kg/1 bm) :
- 2.940. – překlady z ocelových vřícovaných nosníků I. 1940 dl. 3300 vč. uložení do kapsy ve zdvi a přivařené ke stávajícímu rávřáku 2x I 1940 (373,9 kg/1 bm) :
- 2.960. – překlady z ocelových vřícovaných nosníků I. 1960 dl. 3300 vč. uložení do kapsy ve zdvi a přivařené ke stávajícímu rávřáku 2x I 1960 (377,9 kg/1 bm) :
- 2.980. – překlady z ocelových vřícovaných nosníků I. 1980 dl. 3300 vč. uložení do kapsy ve zdvi a přivařené ke stávajícímu rávřáku 2x I 1980 (381,9 kg/1 bm) :
- 3.000. – překlady z ocelových vřícovaných nosníků I. 2000 dl. 3300 vč. uložení do kapsy ve zdvi a přivařené ke stávajícímu rávřáku 2x I 2000 (385,9 kg/1 bm) :
- 3.020. – překlady z ocelových vřícovaných nosníků I. 2020 dl. 3300 vč. uložení do kapsy ve zdvi a přivařené ke stávajícímu rávřáku 2x I 2020 (389,9 kg/1 bm) :
- 3.040. – překlady z ocelových vřícovaných nosníků I. 2040 dl. 3300 vč. uložení do kapsy ve zdvi a přivařené ke stávajícímu rávřáku 2x I 2040 (393,9 kg/1 bm) :
- 3.060. – překlady z ocelových vřícovaných nosníků I. 2060 dl. 3300 vč. uložení do kapsy ve zdvi a přivařené ke stávajícímu rávřáku 2x I 2060 (397,9 kg/1 bm) :
- 3.080. – překlady z ocelových vřícovaných nosníků I. 2080 dl. 3300 vč. uložení do kapsy ve zdvi a přivařené ke stávajícímu rávřáku 2x I 2080 (401,9 kg/1 bm) :
- 3.100. – překlady z ocelových vřícovaných nosníků I. 2100 dl. 3300 vč. uložení do kapsy ve zdvi a přivařené ke stávajícímu rávřáku 2x I 2100 (405,9 kg/1 bm) :
- 3.120. – překlady z ocelových vřícovaných nosníků I. 2120 dl. 3300 vč. uložení do kapsy ve zdvi a přivařené ke stávajícímu rávřáku 2x I 2120 (409,9 kg/1 bm) :
- 3.140. – překlady z ocelových vřícovaných nosníků I. 2140 dl. 3300 vč. uložení do kapsy ve zdvi a přivařené ke stávajícímu rávřáku 2x I 2140 (413,9 kg/1 bm) :
- 3.160. – překlady z ocelových vřícovaných nosníků I. 2160 dl. 3300 vč. uložení do kapsy ve zdvi a přivařené ke stávajícímu rávřáku 2x I 2160 (417,9 kg/1 bm) :
- 3.180. – překlady z ocelových vřícovaných nosníků I. 2180 dl. 3300 vč. uložení do kapsy ve zdvi a přivařené ke stávajícímu rávřáku 2x I 2180 (421,9 kg/1 bm) :
- 3.200. – překlady z ocelových vřícovaných nosníků I. 2200 dl. 3300 vč. uložení do kapsy ve zdvi a přivařené ke stávajícímu rávřáku 2x I 2200 (425,9 kg/1 bm) :
- 3.220. – překlady z ocelových vřícovaných nosníků I. 2220 dl. 3300 vč. uložení do kapsy ve zdvi a přivařené ke stávajícímu rávřáku 2x I 2220 (429,9 kg/1 bm) :
- 3.240. – překlady z ocelových vřícovaných nosníků I. 2240 dl. 3300 vč. uložení do kapsy ve zdvi a přivařené ke stávajícímu rávřáku 2x I 2240 (433,9 kg/1 bm) :
- 3.260. – překlady z ocelových vřícovaných nosníků I. 2260 dl. 3300 vč. uložení do kapsy ve zdvi a přivařené ke stávajícímu rávřáku 2x I 2260 (437,9 kg/1 bm) :
- 3.280. – překlady z ocelových vřícovaných nosníků I. 2280 dl. 3300 vč. uložení do kapsy ve zdvi a přivařené ke stávajícímu rávřáku 2x I 2280 (441,9 kg/1 bm) :
- 3.300. – překlady z ocelových vřícovaných nosníků I. 2300 dl. 3300 vč. uložení do kapsy ve zdvi a přivařené ke stávajícímu rávřáku 2x I 2300 (445,9 kg/1 bm) :
- 3.320. – překlady z ocelových vřícovaných nosníků I. 2320 dl. 3300 vč. uložení do kapsy ve zdvi a přivařené ke stávajícímu rávřáku 2x I 2320 (449,9 kg/1 bm) :
- 3.340. – překlady z ocelových vřícovaných nosníků I. 2340 dl. 3300 vč. uložení do kapsy ve zdvi a přivařené ke stávajícímu rávřáku 2x I 2340 (453,9 kg/1 bm) :
- 3.360. – překlady z ocelových vřícovaných nosníků I. 2360 dl. 3300 vč. uložení do kapsy ve zdvi a přivařené ke stávajícímu rávřáku 2x I 2360 (457,9 kg/1 bm) :
- 3.380. – překlady z ocelových vřícovaných nosníků I. 2380 dl. 3300 vč. uložení do kapsy ve zdvi a přivařené ke stávajícímu rávřáku 2x I 2380 (461,9 kg/1 bm) :
- 3.400. – překlady z ocelových vřícovaných nosníků I. 2400 dl. 3300 vč. uložení do kapsy ve zdvi a přivařené ke stávajícímu rávřáku 2x I 2400 (465,9 kg/1 bm) :
- 3.420. – překlady z ocelových vřícovaných nosníků I. 2420 dl. 3300 vč. uložení do kapsy ve zdvi a přivařené ke stávajícímu rávřáku 2x I 2420 (469,9 kg/1 bm) :
- 3.440. – překlady z ocelových vřícovaných nosníků I. 2440 dl. 3300 vč. uložení do kapsy ve zdvi a přivařené ke stávajícímu rávřáku 2x I 2440 (473,9 kg/1 bm) :
- 3.460. – překlady z ocelových vřícovaných nosníků I. 2460 dl. 3300 vč. uložení do kapsy ve zdvi a přivařené ke stávajícímu rávřáku 2x I 2460 (477,9 kg/1 bm) :
- 3.480. – překlady z ocelových vřícovaných nosníků I. 2480 dl. 3300 vč. uložení do kapsy ve zdvi a přivařené ke stávajícímu rávřáku 2x I 2480 (481,9 kg/1 bm) :
- 3.500. – překlady z ocelových vřícovaných nosníků I. 2500 dl. 3300 vč. uložení do kapsy ve zdvi a přivařené ke stávajícímu rávřáku 2x I 2500 (485,9 kg/1 bm) :
- 3.520. – překlady z ocelových vřícovaných nosníků I. 2520 dl. 3300 vč. uložení do kapsy